

So teuer ist das gar nicht ...

Sie können den Saal entweder stundenweise oder aber auch pauschal für einen ganzen Tag mieten, einmalig oder regelmäßig. An Kosten entstehen für Sie:

- 2 Std. (Mindestmietdauer) 30,00 €
danach pro Stunde zusätzlich 10,00 €
- pro Tag 65,00 €

Bei einer regelmäßigen Nutzung gewähren wir Ermäßigungen. Es fallen keine weiteren Nebenkosten - etwa für Heizung oder Reinigung - an.

Die freien Zeiten

Der Saal steht außerhalb der Unterrichtszeiten der Musikschule *SpielArt* für Sie zur Verfügung:

Wochentags (außer Mittwoch)	8:00 - 13:00 Uhr
Sonntag u. Sonntag	8:00 - 22:00 Uhr
Schulferien (Bremen)	8:00 - 22:00 Uhr

Mieten bei SpielArt

Wenn Sie Interesse an einer Anmietung haben, nehmen Sie bitte Kontakt mit uns auf:

SpielArt Musikschule
Achterrut 2, 28757 Bremen
Tel. **0421 - 67 57 838**
Fax **0421 - 65 30 347**
Email **info@spielart-bremen.de**

Mitten in Vegesack

Das *SpielArt*-Haus befindet sich im Zentrum von Bremen-Vegesack, 100m vom Sedanplatz entfernt.



Bushaltestelle (Gustav-Heinemann-Bürgerhaus) direkt vor dem Haus, Buslinien 71, 74, 75, 75/76, 78, 79, 644, 677

Parkmöglichkeiten gibt es in der Tiefgarage Sedanplatz und auf dem Aumunder Marktplatz.

Raumvermietung

Die Musikschule



• *SpielArt* •

vermietet ihren Saal

mitten in Bremen-Vegesack für ...

Kurse

Seminare

Unterricht

Tanz

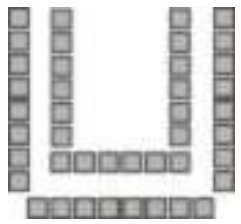
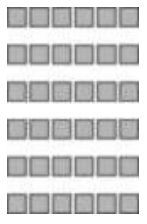
Konzert

(Chor-)Proben

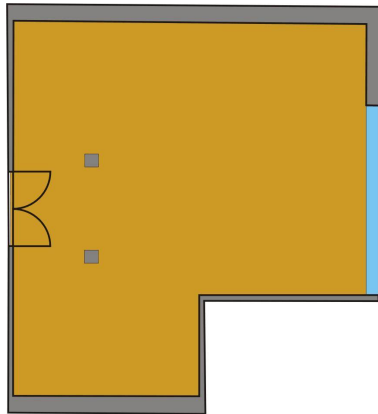


In angenehmer Atmosphäre mit Gruppen arbeiten ...

Der *Spie/Art*-Saal mit seiner kuppelartigen Decke und der großen Fensterfront schafft eine angenehme Atmosphäre, in der es sich gut arbeiten lässt.

Seminar	Vortrag
	
40 Stühle	60 Stühle

Der fast quadratische Raum schafft mit seinen 70 m² eine Vielzahl von Nutzungsmöglichkeiten - ob Sie nun einen Vortrag organisieren und eine entsprechende Bestuhlung brauchen - oder aber die gesamte Fläche für Körperübungen benötigen.



Es stehen zur Verfügung:

- Musikanlage mit Mikrofon
- 2 Klaviere, 10 Notenständer, 5 Tische
- Kindermöbiliar (20 Stühlchen)
- Teeküche, 2 Wcs
- ggf. abschließbare Lagermöglichkeiten

